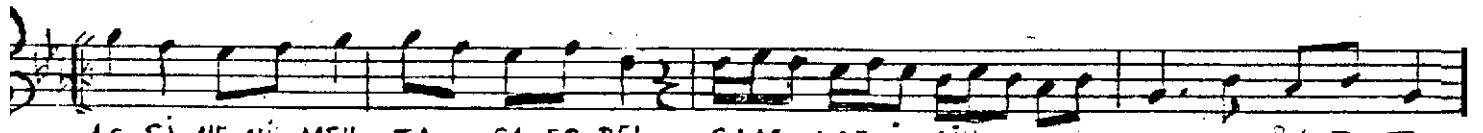
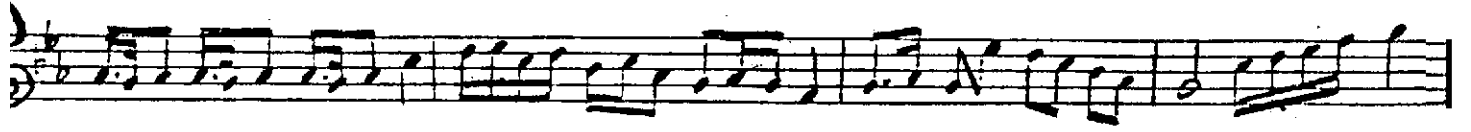
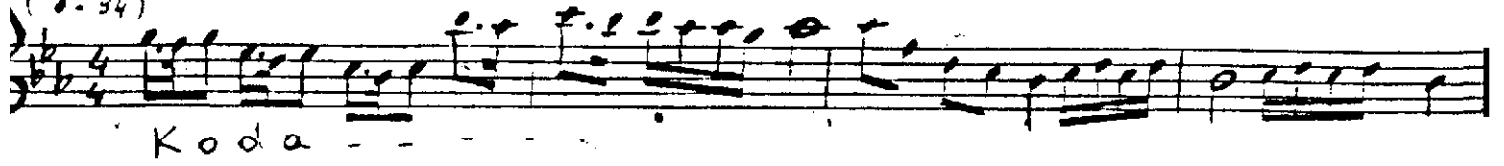


SOFYAN AÇ SİNENİ MEHTABA BEDEL ÇAMLAR İÇİNDE

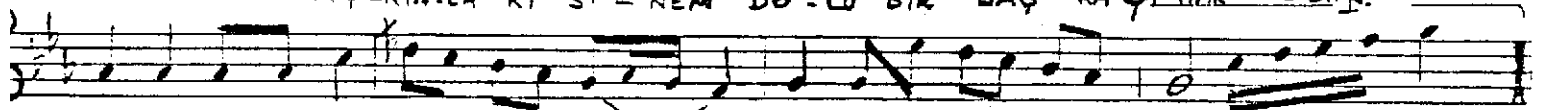
(D. 34)



AÇ Sİ-NE-Nİ MEH-TA-SA BE-DEL ÇAM-LAR İ-ÇİN-DE - SAZ -



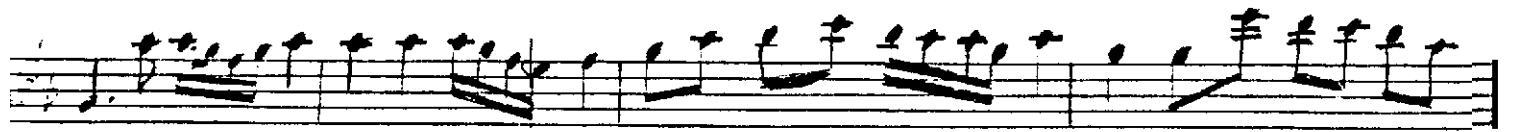
DÖK ZÜLFÜ. NÜ SÜN-BÜL Gİ.Bİ AK-ŞAM LAR İ-ÇİN-DE - SAZ -

ŞEN KAH-KA-HA-LAR GÜL GÜL A-ÇAR GAM-LAR İ-ÇİN-DE - SAZ -
AŞ-KIN-LA Kİ Sİ-NEM DO-LU BİR BAŞ KA BA HAR-DIR.

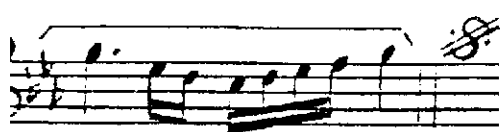
DÖK ZÜLFÜ. NÜ SÜN-BÜL Gİ.Bİ AK-ŞAM LAR İ-ÇİN-DE - SAZ -



SE-SAZ - HÜSNÜN-DE İ-LÂ-Hİ BİR İ-ŞİK CÜN-BÜŞÜ VAR -



DIR - SAZ - GÖNLÜMDE Kİ EZ-VA-KA Cİ-HAN - BAH ÇE.Sİ DAR -



DIR - SAZ -

AÇ SİNENİ MEHTABA BEDEL ÇAMLAR İÇİNDEDÖK ZÜLFÜNÜ SÜNBL GİBİ AKŞAMLAR İÇİNDEŞEN KAHKAHALAR GÜL GÜL AÇAR GAMLAR İÇİNDEDÖK ZÜLFÜNÜ SÜNBL GİBİ AKŞAMLAR İÇİNDEHÜSNÜNDE İLÂHİ BİR İŞİK CÜNBLÜŞÜ VARDIR.GÖNLÜMDEKİ EZVAKA CİHAN BAHÇESİ DARDIR.AŞKINLA Kİ SİNEM DOLU BİR BAŞKA BAHAĞDIR.DÖK ZÜLFÜNÜ SÜNBL GİBİ AKŞAMLAR İÇİNDE